



HughesNet

MANUAL

DE INSTRUÇÃO, INSTALAÇÃO E USO DOS EQUIPAMENTOS

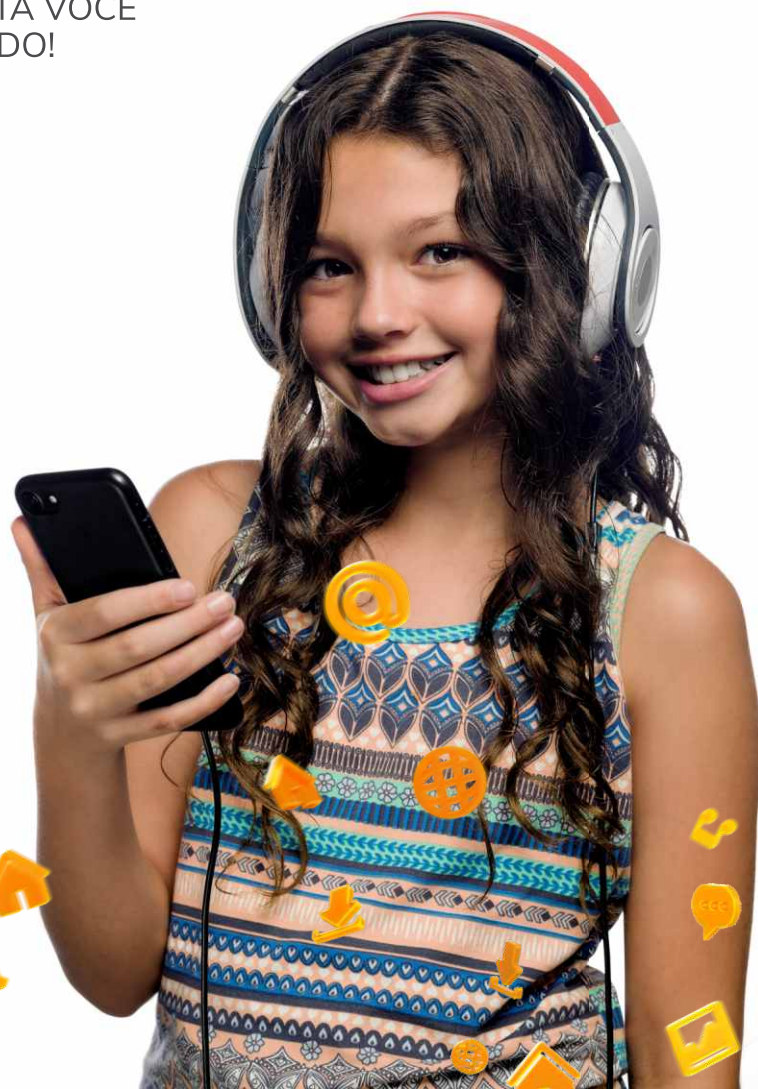
Modem Satelital HT2000/HT2010, HT2000W/HT2010W
(com Wi-Fi integrado) e roteador sem fio

HughesNet[®]

INTERNET VIA SATÉLITE.

BEM-VINDO À **HughesNet**

LÍDER MUNDIAL EM
INTERNET VIA SATÉLITE
QUE CONECTA VOCÊ
COM O MUNDO!



Prezado assinante,

Você acaba de receber o Manual de Instrução, Instalação e Uso dos Equipamentos HughesNet, que contém detalhes dos equipamentos Modem Satelital HT2000/ HT2010, HT2000W/HT2010W (com Wi-Fi integrado), roteador sem fio e o termo de garantia.

Com os equipamentos devidamente instalados na sua casa ou na sua empresa, você pode navegar, comprar, pesquisar, conversar com amigos e muito mais. Tudo o que você gosta de fazer, agora online!

Para mais informações consulte nosso site ou fale com um de nossos atendentes.

Atenciosamente,
Equipe HughesNet

0800 889 4000
www.hughesnet.com.br

Sobre a HughesNet

A HughesNet é o serviço de banda larga da HUGHES do Brasil, líder mundial em telecomunicações via satélite. Esse serviço atende o público Residencial, Pequenas e Médias Empresas e áreas rurais.

A conexão é em banda KA, através de satélites em órbita geostacionária, chegando assim em locais onde nenhuma outra tecnologia é eficaz.

Uma vez que você tem a tecnologia instalada, a transmissão do sinal entre o seu computador, o satélite e os equipamentos instalados dura apenas uma fração de segundo.

Outra característica do serviço HughesNet é o pacote de dados que é a quantidade de informações (Gigabytes) que você pode enviar e receber enquanto navega na internet.

Esse pacote de dados varia de acordo com o plano contratado. Mas, caso você tenha navegado mais do que o costume, não se preocupe, você pode comprar pacote de dados adicional (recarga) através de nossos canais de venda.

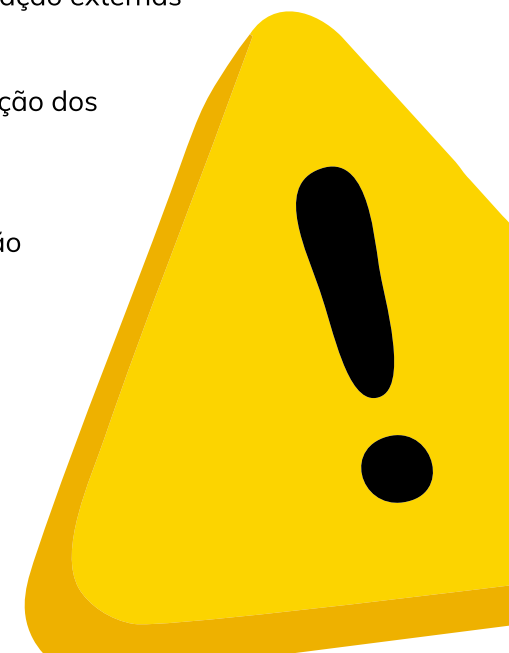
Com a HughesNet, conectar-se à internet na sua casa ou na empresa é simples!



Recomendações de segurança

- A instalação deve ser feita por profissional treinado e habilitado pela HughesNet.
- Os equipamentos devem ser instalados em local ventilado e sem calor excessivo.
- Nunca abra os equipamentos nem insira nenhum objeto nas suas aberturas. Além da possibilidade de danificá-los, há o risco de choque elétrico.
- Recomenda-se que os equipamentos sejam retirados da tomada durante fortes tempestades.
- Tenha cuidado para que não haja queda de líquido nos equipamentos. Caso isso ocorra, retire imediatamente os equipamentos da tomada.
- Utilize somente as fontes de alimentação externas fornecidas pela Hughes.
- Não obstrua as aberturas de ventilação dos equipamentos.
- A antena é instalada em posição adequada para recepção do sinal e não requer qualquer ação do usuário.

Em caso de necessidade de algum suporte ou reparo, entre em contato com o Serviço de Atendimento ao Cliente HughesNet.



Conteúdo das caixas

Modem Satelital:

- 1 Modem Satelital modelo HT2000, HT2010, HT2000W ou HT2010W
- 1 Fonte de Alimentação

Roteador:

- 1 Roteador sem fio*

*Disponível apenas com os modems de modelos HT2000 e HT2010.

- 1 Fonte de Alimentação
- 1 Cabo Ethernet

Especificações dos equipamentos:

MODEM HT2000, HT2010, HT2000W E HT2010W

Peso / Dimensões (AxLxP)	0,73 Kg / 20,3 cm x 4,1 cm x 22,9 cm
Faixa de temperatura operacional	5°C até 40°C
Faixa de umidade operacional	5% até 90% sem condensação
Suporte de protocolo	TCP/IP (Protocolo de Controle de Transmissão/Protocolo Internet)
Faixa de frequência suportada	Banda Ka
Portas de Interface de Rede	RJ-45 Ethernet LAN por supporting 10BaseT, Operação 100BaseT ou 1000BaseT


ROTEADOR SEM FIO

Interfaces	4 Portas LAN 10/100Mbps 1 Porta WAN 10/100Mbps
Fonte de alimentação externa	9VDC/0,6A
Padrões de Wireless	IEEE 802.11n, IEEE 802.11g, IEEE 802.11b
Antena	2 Antenas omnidirecionais fixas de 5dBi
Dimensões (LxPxA)	182 x 128 x 35 mm
Frequência	2,4 - 2,4835Ghz
Taxa de sinal	11n: até 300Mbps (dinâmico) 11g: até 54Mbps (dinâmico) 11b: até 11Mbps (dinâmico)
EIRP	CE:<20dBm

Modem Satelital HT2000 e HT2010

PAINEL FRONTAL

O modem satelital possui cinco LEDs no painel frontal, como mostrado na figura abaixo. Por sua condição (ligado, apagado ou piscando) os LEDs indicam o status operacional do modem. Os LEDs no painel frontal são brancos quando acesos.

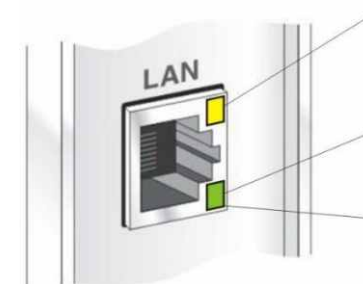


1	Power	Ligado	O modem está ligado a energia elétrica e funcionando normalmente
		Apagado	Sem energia
2	System	Ligado	Conexão estabelecida com a rede HughesNet
		Apagado	Sem acesso à rede HughesNet
3	Receive	Ligado	Pronto para receber dados do satélite
		Piscando	Recebendo dados do satélite
		Apagado	Condição impedindo o recebimento de dados do satélite
4	Transmit	Ligado	Pronto para transmitir dados para o satélite
		Piscando	Transmitindo dados para o satélite
		Apagado	Condição impedindo a transmissão de dados para o satélite
5	LAN	Ligado	O modem satelital está ligado a um roteador, computador ou outro dispositivo via cabo de rede
		Piscando	Transmitindo e/ou recebendo dados da rede local
		Apagado	Não há dispositivo conectado à porta LAN ou o dispositivo conectado à porta LAN não está funcionando corretamente

PAINEL TRASEIRO



- 1 Botão Reset (não utilizar)
- 2 Porta LAN
- 3 Entrada USB (desativada)
- 4 Conector da fonte de alimentação
- 5 Conector SAT (conexão entre modem e rádio)



De cor **AMARELA**, indica status do link:
Aceso – Link ethernet estabelecido
Piscando – atividade LAN
Apagado – não há link LAN estabelecido

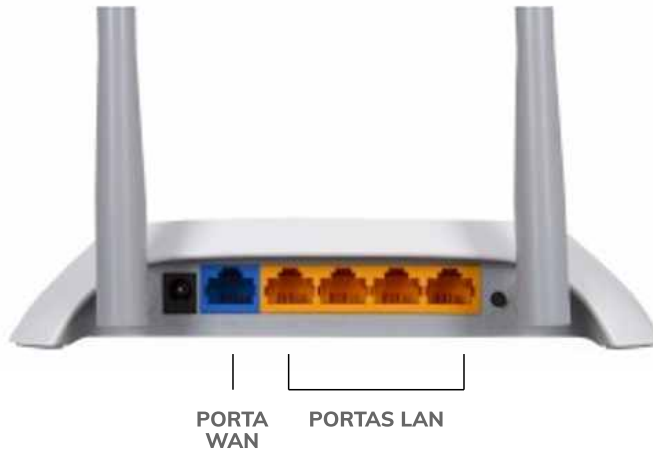
De cor **LARANJA**, indica velocidade do link:
Aceso – conectado a uma rede de 1000 Mbps
Apagado – conectado a uma rede de 10 Mbps

De cor **VERDE**, indica velocidade do link:
Aceso – conectado a uma rede de 100 Mbps
Apagado – conectado a uma rede de 10 Mbps

Roteador sem fio

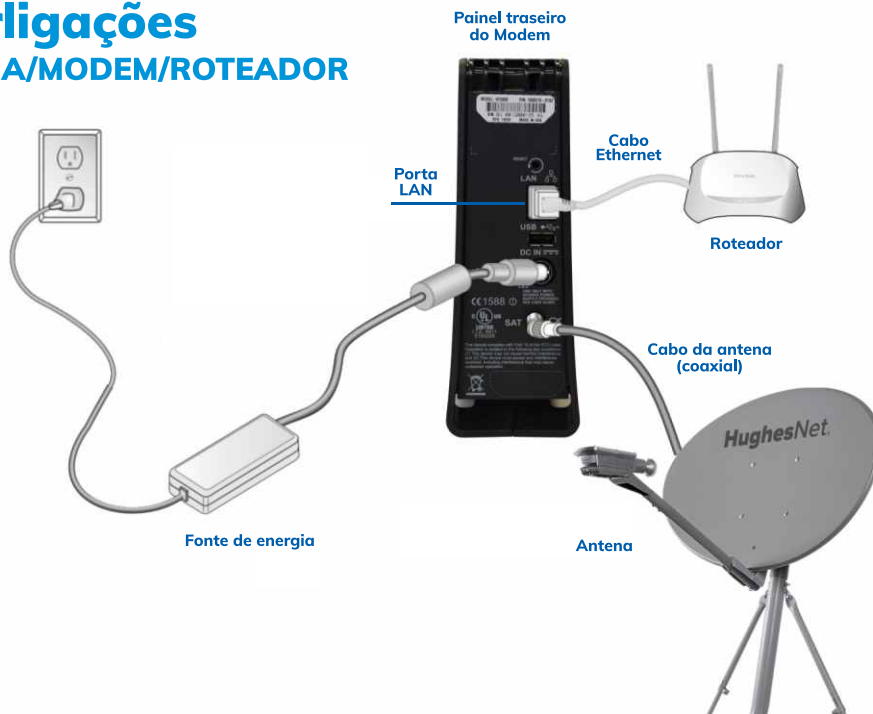
PAINEL TRASEIRO

O roteador Wi-Fi só está disponível para os Modems dos modelos HT2000 ou HT2010.



Interligações

ANTENA/MODEM/ROTEADOR

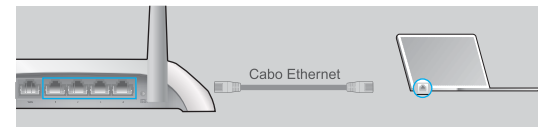


Configuração do roteador sem fio

1. CONECTE SEU COMPUTADOR AO ROTEADOR (CABEADO OU VIA WIRELESS)

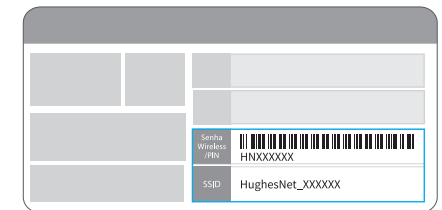
CABEADO

Desligue o Wi-Fi do computador e conecte os dispositivos como mostrado abaixo:

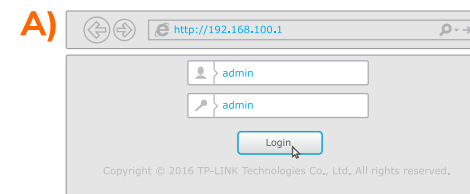


WIRELESS

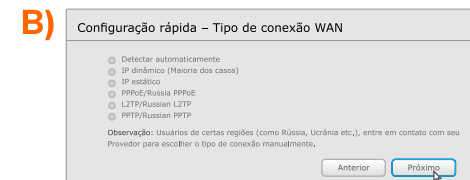
Conecte via wireless usando o SSID (Nome da Rede) e a senha Wireless/PIN impressos na etiqueta localizada na parte inferior do roteador.



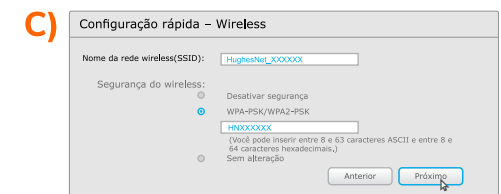
2. CONFIGURAR O ROTEADOR USANDO UM NAVEGADOR WEB



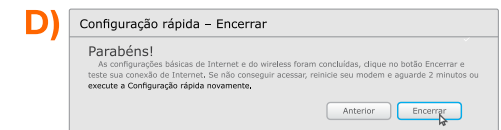
Digite <http://192.168.100.1> na barra de endereço do navegador web. Use admin para o nome de usuário e senha, em seguida clique em Login.



Clique em Instalação Rápida no menu esquerdo. Selecione seu tipo de Conexão WAN. Caso não tenha certeza sobre o tipo de sua conexão, selecione Autodetectar. Clique em Próximo e, a seguir, siga as instruções na tela.



Utilize a configuração padrão ou personalize-as e clique em Próximo. Nota: Caso você altere o SSID e a senha padrão, anote as novas configurações wireless em local seguro.



Clique em Encerrar para completar a Configuração Rápida.

Modem Satelital HT2000W e HT2010W com Wi-Fi integrado

PAINEL FRONTAL

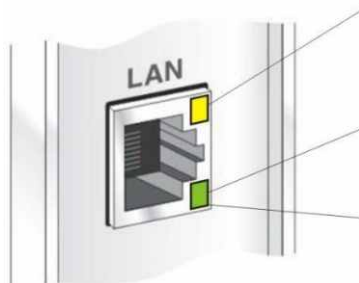
O modem satelital com Wi-Fi integrado possui cinco LEDs no painel frontal, como mostrado na figura abaixo. Os LEDs (aceso, apagado ou piscando) indicam o status operacional do modem. Os LEDs no painel frontal são brancos quando acesos.

1	Power	Ligado	O modem está ligado a energia elétrica e funcionando normalmente
		Apagado	Sem energia
2	System	Ligado	Conexão estabelecida com a rede HughesNet
		Apagado	Sem acesso à rede HughesNet
3	Receive	Ligado	Pronto para receber dados do satélite
		Piscando	Recebendo dados do satélite
		Apagado	Condição impedindo o recebimento de dados do satélite
4	Transmit	Ligado	Pronto para transmitir dados para o satélite
		Piscando	Transmitindo dados para o satélite
		Apagado	Condição impedindo a transmissão de dados para o satélite
5	LAN	Ligado	O modem satelital está ligado a um roteador, computador ou outro dispositivo via cabo de rede
		Piscando	Transmitindo e/ou recebendo dados da rede local
6	WPS	Botão	Quando você quiser conectar um novo aparelho à rede Wi-Fi, basta pressionar o botão WPS em seu roteador para que o aparelho se conecte automaticamente, sem a necessidade de utilização de senhas.

PAINEL TRASEIRO



- 1 Botão Reset (não utilizar)
- 2 Porta LAN
- 3 Entrada USB (desativada)
- 4 Conector da fonte de alimentação
- 5 Conector SAT (conexão entre modem e rádio)



De cor **AMARELA**, indica status do link:
Aceso – Link ethernet estabelecido
Piscando – atividade LAN
Apagado – não há link LAN estabelecido

De cor **LARANJA**, indica velocidade do link:
Aceso – conectado a uma rede de 1000 Mbps
Apagado – conectado a uma rede de 10 Mbps

De cor **VERDE**, indica velocidade do link:
Aceso – conectado a uma rede de 100 Mbps
Apagado – conectado a uma rede de 10 Mbps

Configurações Wi-Fi do Modem Satelital HT2000W e HT2010W

1. CONECTE SEU COMPUTADOR AO MODEM (CABEADO OU VIA WIRELESS)


CABEADO

Desligue o Wi-Fi do computador e conecte os dispositivos como mostrado abaixo:



WIRELESS

Conecte via wireless usando o SSID (Nome da Rede) e a senha Wireless/PIN impressos na etiqueta localizada na parte inferior do roteador.

HT 2000W PN: 1505215 - 0103 13

 SN: BX00120108654Y
 SSID 2.4GHz: hug2g655224
 SSID 5GHz: hug5g655224
 Password: E5Db8938eMmk3397
 WIFI MAC: 00:80:AE:E2:65:B9

2. CONFIGURAR O ROTEADOR USANDO UM NAVEGADOR WEB

A)



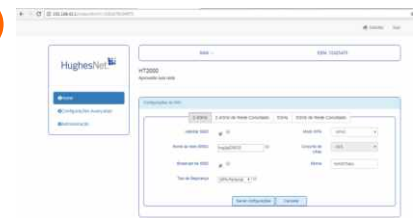
C)



O acesso ao Modem HT2000W pode ser feito via Wi-Fi ou cabo RJ45 via porta LAN utilizando o IP 192.168.42.1. Para configurar o acesso wireless utilize a senha admin.

Você também pode criar/configurar uma rede de visitantes (guest) com SSID e senha diferentes da rede padrão e limitar a utilização.

B)



Você pode configurar / alterar o SSID e senha wireless das duas faixas de frequência (2,4GHz e 5GHz) e após clique no botão "Salvar Configurações". Se os dados padrões forem alterados, um novo pareamento do equipamento será necessário.



Resolução de problemas

Problemas	Verifique se...
O modem satelital não liga	Existe falta de energia elétrica na residência
	O plugue de energia elétrica da fonte do modem está ligado na tomada e no modem
Não consigo navegar na internet	Todos os equipamentos estão energizados
	O led TRANSMIT no painel frontal do modem (o quarto led de cima para baixo) está piscando rapidamente. Caso não esteja aceso, isso significa que você tem um problema na transmissão de dados
	O led RECEIVE no painel frontal do modem (led logo acima do led de TRANSMIT) está piscando. Caso não esteja aceso, isso significa que você tem um problema na recepção de dados
	O led SYSTEM no painel frontal do modem (o segundo led de cima para baixo) está aceso. Caso não esteja aceso, isso significa que você não está conectado à rede HughesNet
	O cabo coaxial, que liga o modem à antena, está devidamente conectado ao conector do painel traseiro do modem satelital
	O modem pode estar "travado". Reinicie o modem observando o seguinte procedimento: Desligue-o da tomada de energia (nunca o desligue pelo conector da fonte junto ao modem); Aguarde 20-30 segundos; Ligue-o novamente à tomada e aguarde sua inicialização. A navegação deverá estar operacional assim que todos os leds do painel frontal estiverem acesos
Minha navegação na internet está mais lenta que a usual	Você está conectado a uma VPN. Conexões via VPN podem reduzir a velocidade da internet entre 50 e 75%
	Existem vários usuários usando o sistema simultaneamente. Um número excessivo de usuários simultâneos pode reduzir a velocidade de navegação
	Foi excedido o limite mensal de franquia do seu plano. Nesse caso a velocidade de navegação na internet pode ser baixa
	Está chovendo ou ventando demasiadamente. Condições severas de clima podem afetar a conectividade com a internet
	Há qualquer tipo de obstrução na antena que prejudique o apontamento para o satélite: árvores, prédios, etc
Parece que minha conexão satélite não está operacional	O led LAN no painel frontal do modem (o quinto led de cima para baixo) está aceso. Se não estiver, verifique se os cabos de rede estão devidamente conectados
	O led SYSTEM no painel frontal do modem (o segundo led de cima para baixo) está aceso. Caso não esteja aceso, isso significa que você não está conectado à rede HughesNet
	O cabo coaxial, que liga o modem à antena, está devidamente conectado ao conector do painel traseiro do modem satelital. ATENÇÃO: sempre desligue o modem satelital ANTES de qualquer conexão ou desconexão do cabo coaxial
Já fiz todas as verificações e ainda não funcionou	Entre em contato com o Serviço de Atendimento ao Cliente. Consulte horários no site www.hughesnet.com.br ou no seu contrato.

Termo de garantia

Pelo presente termo a Hughes Telecomunicações do Brasil Ltda (HUGHES), garante, pelo tempo de duração da contratação da prestação de seus serviços de banda larga via satélite ("Prazo de Garantia dos Serviços HughesNet"), que os equipamentos instalados no domicílio e/ou empresa do Assinante estão livres de problemas de fabricação e mau desempenho, desde que obedecidas as condições dispostas nas seções "Recomendações de Segurança" e "Especificação do Equipamento" descritas no "Manual de Instrução, Instalação e Uso dos Equipamentos" disponibilizado ao Assinante no momento da instalação.

Especificamente em relação ao roteador sem fio a garantia de desempenho é válida por 3 meses a partir da data de sua instalação na rede HughesNet.

Ficam invalidadas dessa garantia se:

- O defeito apresentado for ocasionado por uso indevido, em desacordo com este manual ou se ocasionado por fatores externos, como quedas, defeitos na rede elétrica e raios.
- O produto for alterado, violado ou consertado por pessoas ou empresas não autorizadas pela Hughes.
- O produto for ligado à fonte de energia diferente daquela recomendada ao produto.
- O defeito for decorrente do uso do produto em situações não domésticas ou em desacordo com o uso recomendado no Manual de Instrução, Instalação e Uso dos Equipamentos.
- Houver sinais de violação do produto.

Fica automaticamente cancelada a garantia na ocorrência dos seguintes eventos:

- Danos provocados por acidentes tais como: queda, batida, descarga elétrica, atmosférica, inundação, desabamento e fogo.
- Danos provocados por umidade, exposição à luz solar e salinidade.
- Sinistro (roubo e ou furto).
- Uso em desacordo com as respectivas informações contidas no manual de instruções.
- Por ter sido ligado à rede elétrica imprópria.
- Sinais de violação externas e rompimentos do lacre do produto.
- Ajuste interno ou conserto por pessoa não autorizada.
- Por condições impróprias à sensibilidade do aparelho.

Para os casos acima ou outros eventos causados por agentes externos fora do controle da HUGHES, que causem danos aos equipamentos instalados em regime de comodato, fica o Assinante responsável em arcar com eventuais custos conforme as condições previstas no Contrato de Serviços.

Esta Garantia é válida para todo o território nacional durante o Prazo de Garantia e cobre os vícios previstos no artigo 18 do Código de Defesa do Consumidor, sem qualquer ônus ao Assinante, desde que o equipamento tenha sido utilizado corretamente e de acordo com as normas e recomendações descritas.

Todas as solicitações feitas pelo Assinante, deverão ser registradas através do Serviço de Atendimento ao Cliente. Consulte horários no site www.hughesnet.com.br ou no seu contrato.

14. HughesNet.

Parabéns!

Agora você tem HughesNet, a líder mundial em Banda Larga via Satélite.



Agora que todos os equipamentos HughesNet estão instalados, você já pode navegar pelos melhores sites da internet, postar em suas redes sociais e ouvir as suas músicas favoritas utilizando um serviço de qualidade.

Aproveite para se cadastrar na área do assinante. Você pode acessar através do aplicativo HughesNet ou site HughesNet com seu e-mail ou login Facebook, Google ou Apple. Basta selecionar uma dessas opções para vincular seu cadastro.

Na área do assinante você consegue acompanhar o consumo do seu pacote de dados, gerar 2ª via do boleto, consultar últimas faturas, comprar recarga, entre outras facilidades.

Vá agora na Play Store ou App Store e baixe o aplicativo HughesNet. Ou acesse o site hughesnet.com.br, clique em 'Área do Assinante' e faça seu cadastro utilizando seus dados.



É rápido e fácil!
Acesse agora.

HughesNet. 15.

APLICATIVO HughesNet®

COM ELE VOCÊ PODE:



EMITIR 2ª VIA DA FATURA



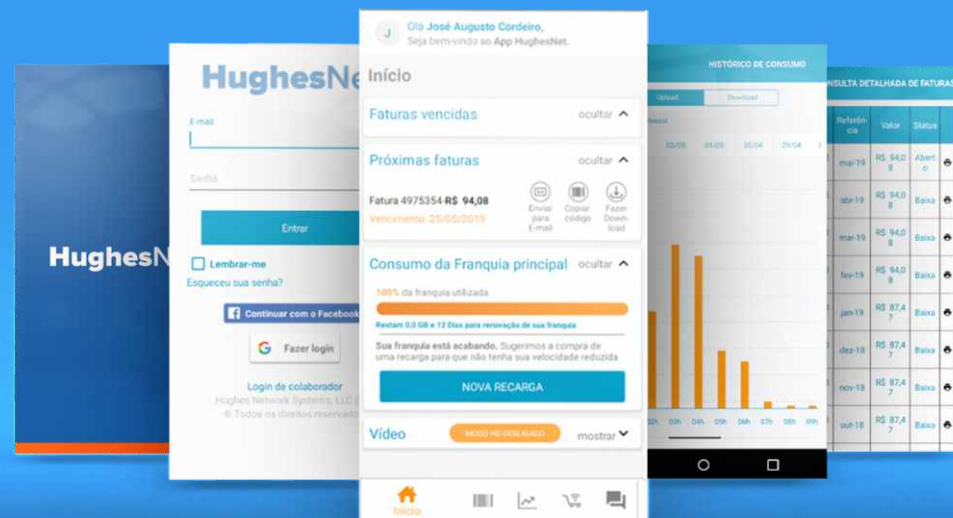
CONTROLAR O USO DA FRANQUIA



COMPRAR FRANQUIA ADICIONAL



E MUITO MAIS



BAIXE AGORA: HughesNet - Área do Assinante



CÓDIGO DO ASSINANTE:

NOME DA REDE WI-FI:

SENHA WI-FI:

LOGIN AUTOATENDIMENTO:*

SENHA AUTOATENDIMENTO:*

*INFORMAÇÕES PARA ACESSO AO AUTOATENDIMENTO E APLICATIVO.

PARA DÚVIDAS E INFORMAÇÕES, LIGUE:

0800 889 4000

TENHA SEMPRE EM MÃOS O SEU CPF/CNPJ,
CEP E CÓDIGO DO ASSINANTE (SAN).

BAIXE O APP HUGHESNET NO SEU CELULAR



Este manual e suas alterações poderão ser consultados no site

www.hughesnet.com.br

HughesNet[®]

INTERNET VIA SATÉLITE.